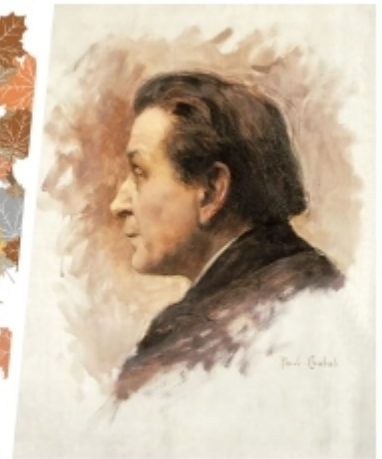


Versification - Observations



Matin d'octobre

Le Cahier rouge (1892) François Coppée

C'est l'heure exquise et matinale
Que rougit un soleil soudain.
À travers la brume automnale
Tombent les feuilles du jardin.

Leur chute est lente. On peut les suivre
Du regard en reconnaissant
Le chêne à sa feuille de cuivre,
L'érable à sa feuille de sang.

Les dernières, les plus rouillées,
Tombent des branches dépouillées :
Mais ce n'est pas l'hiver encor.

Une blonde lumière arrose
La nature, et, dans l'air tout rose,
On croirait qu'il neige de l'or.

I. Versification : éléments de métrique

1. Qu'est-ce qu'un vers ? Qu'est-ce que la versification ?

.....
.....

2. Qu'est-ce que la métrique ?

.....

A. La longueur des strophes

3. Comment appelle-t-on les strophes de quatre vers et les strophes de trois vers utilisées dans le poème *Matin d'octobre* de François Coppée ?

.....
.....

B. La longueur des vers

4. Comptez le nombre de syllabes dans les premiers vers du poème *Matin d'octobre*. Par quel terme littéraire désigne-t-on le type de vers utilisé par François Coppée ?

.....

5. Lisez ces vers extraits de *L'Automne* d'Alphonse de Lamartine et comptez-y le nombre de syllabes. Par quel terme littéraire désigne-t-on le type de vers utilisé par Alphonse de Lamartine ?

*Salut ! bois couronnés d'un reste de verdure !
Feuillages jaunissants sur les gazons épars !
Salut, derniers beaux jours ! Le deuil de la nature
Convient à la douleur et plaît à mes regards !*

.....

II. Versification : éléments de prosodie

6. Qu'est-ce que la prosodie ?

.....

A. Les rythmes

7. Dans le premier vers de *L'Automne* de Lamartine, placez les 4 accents toniques et les 4 coupes. Comment appelle-t-on alors la coupe principale ? Comment appelle-t-on les deux moitiés de vers qu'elle sépare ?

Salut ! bois couronnés d'un reste de verdure !

.....

.....

B. Les sonorités

8. Qu'est-ce qu'une rime ?

.....

9. Quelle est la disposition des rimes dans les deux premières strophes du poème *Matin d'octobre* de François Coppée ?

.....

10. Comment appelle-t-on la rime disposée en CC au début de la troisième strophe du poème de François Coppée ? Comment appelle-t-on des rimes disposées en DEED comme dans les quatre derniers vers de François Coppée ?

.....

.....

Illustration

Portrait de François Coppée (1895) par Paul Chabas